

OFERTA

Dane lokalu mieszkalnego:

- adres lokalu: **ul. Królowej Jadwigi 1 m 21**
- usytuowanie – piętro: **oficyna - II piętro**
- powierzchnia użytkowa: **35,25 m²**
- powierzchnia mieszkalna: **27,39 m²**
- liczba pokoi: **2**
- ogrzewanie: **gazowe**
- ciepła woda: **gazowa**
- czynsz najmu: **801,23 zł (22,73 zł/m² p.u. - czynsz tbsowski) bez mediów**

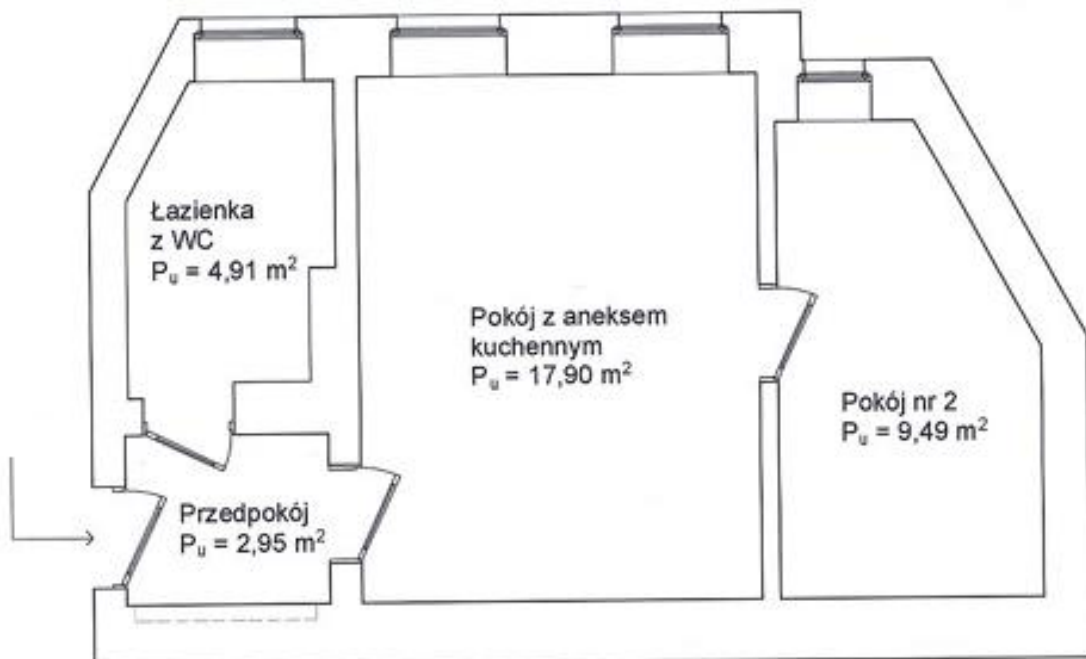
szacunkowe opłaty za media wnoszone do wynajmującego:

- zaliczka za dostawę zimnej wody i odprowadzenie ścieków: **ok. 45,00 zł/osobę**
- opłata za gospodarowanie odpadami: **ok. 40,00 zł/osobę**

Warunki:

- przed podpisaniem umowy najmu wpłata kaucji w wysokości: **9 614,76 zł**
- liczba osób w gospodarstwie domowym: **minimum 1 os. – maksimum 2 os.**
- wymagane spełnienie progów dochodowych określonych w tabeli ujętej w ogłoszeniu do wykazu ofert lokali mieszkalnych.

Szkic lokalu:





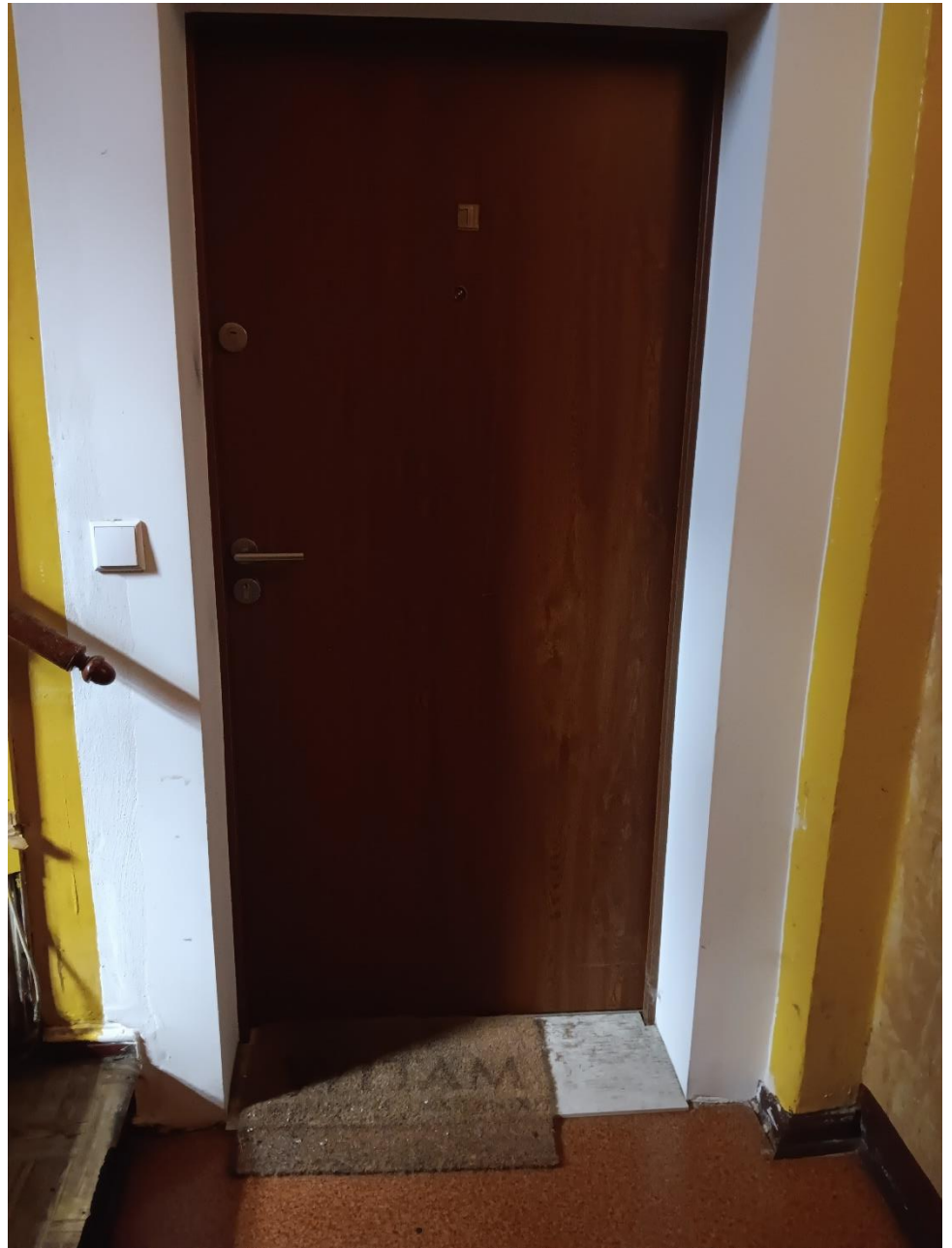
Zarząd Budynków
i Lokali Komunalnych

Dodatkowe informacje dotyczące lokalu:

1. wysokość stawki czynszu najmu: 4% czynsz tbsowski
2. położenie lokalu w budynku:
powstałe przed dniem 01.01.1997 r. i niezmodernizowane przy udziale środków KFM/BGK



Zarząd Budynków
i Lokali Komunalnych













Zarząd Budynków
i Lokali Komunalnych





Zarząd Budynków
i Lokali Komunalnych





Zarząd Budynków
i Lokali Komunalnych



